



SOETAM
PINTURAS



Esto **PINTA BIEN**

en todo tipo de superficies

Catálogo de **Productos**



Indice

	Soetam Pag. 04		Gama Premium Pag. 06
Gama Media Pag. 08		Gama Básica Pag. 10	
	Fachadas Pag. 12		Impermeabilizantes Pag. 16
Preparaciones y Soluciones Pag. 18		Esmaltes Sintéticos Pag. 22	
	Barnices Pag. 24		Superficies Deportivas Pag. 26
Masillas Pag. 28		Morteros Pag. 30	
	Tablas comparativas y de color Pag. 32		Condiciones Generales de Venta Pag. 34



Esto pinta bien.

Soetam le ofrece la más completa gama de soluciones para todo tipo de superficies y necesidades, lo que nos ha convertido en uno de los referentes en el mercado de los fabricantes de pinturas gracias, a la calidad de nuestros productos y a la permanente innovación en los procesos de fabricación.

Somos fabricantes

Desde 2002 los productos SOETAM se desarrollan en nuestras instalaciones de la fábrica de Aguadulce bajo la supervisión de un equipo de profesionales comprometido, capacitado y con un único objetivo, satisfacer las necesidades de nuestros clientes.



Queremos ofrecerte la solución que necesitas

Nuestra misión consiste en suministrar a los profesionales y bricoladores todas las alternativas necesarias para que puedan desarrollar su trabajo con la garantía de disponer de las soluciones más adecuadas, sin importar las superficies o las condiciones que soportarán nuestros productos. De esta forma, contemplando todas las fases del proceso y manteniendo un altísimo nivel de auto exigencia nos convertimos en el mejor aliado de nuestros clientes.

Fabricamos con la experiencia del líder

Todo nuestro proceso de producción está basado en los estándares de calidad que desde nuestros inicios impuso el líder nacional del mercado de la pinturas, supervisado por un completo equipo de profesionales altamente cualificado y en continua formación, lo que garantiza un producto final testado por los más exigentes controles de calidad.



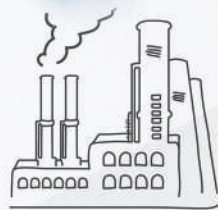
Nuestro saber hacer

DINOS QUÉ NECESITAS Y NOSOTROS CREAREMOS SU SOLUCIÓN

Llevamos más de 18 años desarrollando un método de trabajo basado en la escucha activa de las necesidades de nuestros clientes y la investigación para el desarrollo de nuevas soluciones.

Esta convicción se traslada tanto a la parte estratégica como a la parte operativa y técnica de SOETAM, es en definitiva la que agrupa los conocimientos que nos han llevado al éxito, nos exige mantener una permanente actitud de mejora y evolución. Así, desde el desarrollo tecnológico y la investigación en nuestros laboratorios nos ha permitido ir incorporando poco a poco a nuestro catálogo de productos y servicios todas aquellas soluciones que la relación con los profesionales nos ha planteado como desafío.

Y es aquí donde radica la ventaja competitiva de los productos SOETAM: una red comercial siempre alerta para identificar nuevas necesidades que se transformen en nuevos productos y soluciones, y por otro contar con el respaldo de un equipo humano y técnico altamente cualificado y capacitado para encontrar soluciones innovadoras que se transforman en nuevos productos o servicios..



Sostenibilidad

COMPROMETIDOS CON SU SALUD Y LA DEL MEDIO AMBIENTE

Los productos SOETAM se desarrollan bajo nuestra particular visión del compromiso con la sostenibilidad y el medio ambiente, y que no es otra que la de cumplir con nuestra responsabilidad de tratar de dejar la menor huella ecológica posible.

Cada uno de los productos que ofrecemos lleva tras de sí un proceso de investigación que garantice que cumplimos con todos los requisitos medioambientales, pero queremos ir más allá procurando emplear la menor cantidad de productos volátiles y contaminantes, apostando por sus derivados biodegradables.

Nuestros valores son claros y son también los responsables de la confianza que nuestros clientes depositan en nosotros. Clientes que apuestan por la calidad, la variedad, el servicio y también, por su puesto, la sostenibilidad y el compromiso de SOETAM con la conservación de nuestro entorno medioambiental.

700%
DE LA ENERGÍA UTILIZADA EN NUESTRA PLANTA
PROVIENE DE ENERGÍA LIMPIAS Y RENOVABLES



Pintura Acrílica
Paredes - Techos

SOETAM
PINTURAS

SIN OLOR

CONSERVANTE
ANTIMOHO

BLANCO
NIEVE

NO GOTEA

S-4000
ACRÍLICA
INT-EXT
15 litros

LAVABLE
Clase 2 según UNE
EN ISO 12944

CUBRIFICIÓN
Clase 2 según
EN ISO 12944-5

MATE

MÁS
BLANCO

Gama PREMIUM

Paredes y Techos

Productos de máximas prestaciones diseñados para obtener el acabado perfecto en tus trabajos. Con ellos conseguirás acabados lisos, de tacto suave y perdurables en el tiempo. Su cubrición y lavabilidad superarán tus expectativas.

S-4000

ACRÍLICA INT-EXT

Pintura plástica para la decoración de paredes y techos en interiores y exteriores. Resistente a los álcalis.

Muy cubriente | Lavable | Con conservante antimoho | Acabado mate liso
Blanco Nieve



Dilución: Agua • 1ª mano 10-15% de agua • 2ª mano sin diluir



S-4400

VINÍLICA INT-EXT

Pintura lavable de interior/exterior. Decora paredes y techos con un acabado de calidad y muy resistente. Sin olor. No gotea ni salpica. Con conservante anti-moho. Con resina vinílica.

Muy cubriente | Sin olor | Muy lavable Clase 1 según UNE EN ISO 11998
Con conservante antimoho | Sin recortes, ni en blanco ni en colores
Blanco Andalucía



Dilución: Agua • 1ª mano 10-15% de agua • 2ª mano sin diluir



S-6000

SATINADO

Pintura plástica para interiores y exteriores.
Con un acabado satinado.

Muy Lavable Clase 1 según UNE EN ISO 11998 | Cubrición Clase 2 según
ISO 6504-3 | Resistente al roce y al golpeo | Acabado satinado
Con conservante antimoho



Dilución: Agua • 1ª mano 10-15% de agua • 2ª mano sin diluir





Gama **MEDIA**

Paredes y Techos

Productos donde encontrar el equilibrio perfecto entre un acabado ideal y un precio óptimo. Con ellos conseguirás rendimiento, buena lavabilidad, buena nivelación y un acabado profesional.

S-3000

INTERIOR - EXTERIOR

Pintura plástica para la decoración de paredes y techos en interiores y exteriores. Resistente a los álcalis.

- Buena cobertura
- Con conservante antimoho
- Acabado mate liso
- Lavable
- Blanco Andalucía



Dilución: Agua • 1ª mano 10-15% de agua • 2ª mano sin diluir





Gama **BÁSICA**

Paredes y Techos

Productos competitivos, soluciones especiales para pladur y acabados decorativos (picado, esterilla, rayado...). Con ellos conseguirás una óptima cubrición, lavabilidad y un blanco luminoso que llamará la atención.

S-1000

INTERIOR

Pintura plástica para la decoración de paredes y techos en interiores.

Muy cubriente | Especial techos | Acabado mate liso



- Dilución: Agua
- 1ª mano 10-15% de agua
- 2ª mano sin diluir



S-2000

INTERIOR - EXTERIOR

Pintura plástica para la decoración de paredes y techos en interiores y exteriores.

Buena cubrición | Con conservante antimoho | Acabado mate liso | Lavable Blanco Andalucía



- Dilución: Agua
- 1ª mano 10-15% de agua
- 2ª mano sin diluir



S-2500

ESPECIAL PLADUR

Pintura plástica para la decoración de paredes y techos en interiores. Especialmente formulada para superficies de cartón yeso y pladur.

Muy cubriente | Extra mate | Con conservante antimoho | Lavable | Blanco Andalucía



- Dilución: Agua
- 1ª mano 10-15% de agua
- 2ª mano sin diluir

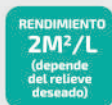


S-2800

PLÁSTICO DE PICAR

Pintura plástica para interiores, formulada especialmente para obtener multitud de efectos decorativos, tales como picado, esterilla, rayado, tela de saco, etc. Es ideal fondear con una pintura plástica previamente.

Interior y exterior | Buena cubrición | Resistente al roce y al golpeo



- Dilución: Agua
- 1ª mano 10-15% de agua
- 2ª mano sin diluir





Revestimiento **FACHADAS**

Altas Prestaciones

Productos desarrollados con materias primas seleccionadas que protegerán y decorarán tus fachadas durante más tiempo aunque estén sometidas a las condiciones más exigentes.

S-9001

REVESTIMIENTO ELÁSTICO

Revestimiento acrílico fotoreticulable diseñado para puentear fisuras. Transpirable.

Impermeable | Con conservante antimoho | Transpirable
Elástico/antifisuras | Fotoreticulable | Hasta 10 años de garantía

SECADO
30-60 MIN.
A 23°C

REPINTADO
6-8 HORAS

RENDIMIENTO
4-6
M²/L

Dilución: Agua • 1ª mano 10-15% de agua • 2ª mano sin diluir



S-9100

REVESTIMIENTO 100% ACRÍLICO

Revestimiento 100% acrílico diseñado para máximas resistencias al exterior.

Transpirable | Impermeable | Con conservante antimoho
Hasta 10 años de garantía

SECADO
30-60 MIN
A 23°C

REPINTADO
6-8 HORAS

RENDIMIENTO
6-8
M²/L

Dilución: Agua • 1ª mano 10-15% de agua • 2ª mano sin diluir



S-9700

REVESTIMIENTO DE SILICATO

Revestimiento al silicato diseñado para renovar paramentos conservando su aspecto, al no formar película.

Impermeable | Mate Mineral | Muy transpirable

SECADO
30-60 MIN
A 23°C

REPINTADO
6-8 HORAS

RENDIMIENTO
5-7
M²/L

Dilución: Agua • 1ª y 2ª mano 5% con la imprimación de silicato





Revestimiento **FACHADAS**

Productos formulados para paramentos exteriores que requieran garantía de impermeabilidad, transpirabilidad y durabilidad. Su alta cubrición y su blanco luminoso harán que tu fachada llame la atención.

S-5000

REVESTIMIENTO LISO

Revestimiento acrílico especial para fachadas de gran resistencia a la intemperie. Resiste los álcalis del soporte.

Impermeable | Con conservante antimoho | Transpirable | Acabado liso
Blanco Andalucía | Hasta 5 años de garantía



- Dilución: Agua
- 1ª mano 10-15% de agua
- 2ª mano sin diluir



S-5400

REVESTIMIENTO SILICONADO

Revestimiento siliconado especial para fachadas de elevada resistencia a la intemperie. Gran resistencia a los álcalis.

Impermeable y transpirable | Con conservante antimoho | Siliconado, gran adherencia
Acabado liso | Blanco Andalucía | Hasta 7 años de garantía



- Dilución: Agua
- 1ª mano 10-15% de agua
- 2ª mano sin diluir



S-5500

REVESTIMIENTO TOP

Revestimiento acrílico especial para fachadas de gran resistencia a la intemperie, de acabado pétreo.

Impermeable | Con conservante antimoho | Transpirable | Acabado petreo fino
Blanco Andalucía | Hasta 10 años de garantía



- Dilución: Agua
- 1ª mano 10-15% de agua
- 2ª mano sin diluir



S-7000

REVESTIMIENTO RUGOSO

Revestimiento acrílico especial para fachadas de gran resistencia a la intemperie, de acabado rugoso.

Impermeable | Con conservante antimoho | Transpirable | Acabado rugoso
Extrablancos



- Dilución: Agua
- 1ª mano 10-15% de agua
- 2ª mano sin diluir





Antigoteras **IMPERMEABILIZANTE** Cubiertas y Terrazas

Nuestra gama de impermeabilizantes para cubiertas inclinadas, azoteas, terrazas o balcones aseguran la eliminación de las filtraciones y permiten el tránsito peatonal ligero. Su alta elasticidad, su buena resistencia mecánica y su alta resistencia a los rayos UV protegerán tus cubiertas durante más tiempo.

S-8000

CAUCHO ACRÍLICO

Revestimiento antigoteras para la impermeabilización de cubiertas. Fácil aplicación. Pisable o transitable de forma no continuada, exceptuando tráfico pesado. Para aplicar sobre materiales de obra. Impermeable.

Transitable | Impermeable | Con conservante antimoho
300% elasticidad



Dilución: Agua • 1ª mano 15-20% de agua • 2ª y sucesivas sin diluir



S-8300

CAUCHO ACRÍLICO CON FIBRA

Revestimiento antigoteras para la impermeabilización de cubiertas. Fácil aplicación. Pisable o transitable de forma no continuada, exceptuando tráfico pesado. Para aplicar sobre materiales de obra. Impermeable.

Reforzado con fibras | Transitable | Impermeable
Con conservante antimoho | Elástico



Dilución: Agua • 1ª mano 15-20% de agua • 2ª y sucesivas sin diluir



S-8500

MEMBRANA CON POLIURETANO AL AGUA

Membrana continua que incorpora poliuretanos en su composición, con excelentes propiedades mecánicas, aplicable sobre superficies de hormigón, baldosas, cubiertas ..., dotándolas de una buena impermeabilización. Máxima resistencia al envejecimiento y agrietamiento.

Totalmente impermeable. Soporta el agua estancada
Mantiene sus propiedades de -30° hasta 120°C
Extraordinaria adherencia | Resistente a los rayos UV | Elástico



Dilución: Agua • 1ª mano y sucesivas 10%



SOETAM
PINTURAS



PREPARACIONES

Nuestra gama de preparaciones desarrolladas para los diferentes soportes, permitirán conseguir superficies sobre las que aplicar correctamente los diferentes acabados.

BARNIZ FIJADOR ACRÍLICO

Emulsión 100% acrílica para aplicar pura o diluida. Cohesiona y prepara los soportes para su posterior pintado. Se puede utilizar para reforzar pinturas al agua. Para proteger o decorara ladrillos cara vista, piedra natural o artificial. También puede servir como terminación para mejorar la lavabilidad de otras pinturas.

Acabado transparente | Uso interior y exterior | Transpirable | Dilución hasta 3:1

Rendimiento: **10-12 m²/L** | Secado: **20 -40 min a 23°C**
Dilución: **Con agua** | Limpieza: **Con agua** | Repintado: **6-8 horas**
Aplicación: **Brocha, rodillo o pistola**

FIJADOR ACRÍLICO

ANTISALITRE

Resina acrílica de tamaño de partícula pequeña y lista al uso. Cohesiona, hidrofuga y prepara el soporte para su posterior pintado. Gracias a sus agentes hidrofugantes consigue un efecto antisalitre.

Invisible | Uso interior-externo | Transpirable | Listo al uso Blanco Andalucía | 5 años de garantía.

Rendimiento: **10 m²/L.** | Secado: **20-40 min. a 23°C**
Dilución: **No se aconseja** | Limpieza: **Con agua**
Repintado: **6-8 horas** | Aplicación: **Brocha, rodillo o pistola**



PUENTE DE ADHERENCIA

LÍQUIDO

Producto a base de resinas, cargas y aditivos listo al uso. Destinado como capa intermedia para servir de unión, cuando se quiere renovar paredes sin tener que eliminar el gotelé o para aplicar entre morteros viejos y nuevos.

Pegajosidad permanente | Invisible | Uso interior-externo | Elástico.

Rendimiento: **10 m²/L.** | Secado: **20-40 min. a 23°C**
Dilución: **No diluir**



SELLADORA

AL AGUA

Imprimación blanca en base agua para superficies porosas de yeso y madera. Buena penetración y adherencia.

Acabado blanco mate | Puede ser teñida | Fácil aplicación y lijado | Bajo olor.

Rendimiento: **8-10 m²/litro** | Secado: **2 a 3 horas a 23°C**
Dilución: **Con agua** | Aplicación: **brocha, rodillo o pistola**



IMPRIMACIÓN

DE SILICATO

Emulsión de silicato para aplicar junto con la pintura de silicato en la preparación de soportes, así como, para diluir la pintura de silicato en las posteriores capas de acabado.

Acabado transparente | Uso interior y exterior | Transpirable.

Rendimiento: **10 -12 m²/L.** | Secado: **20 -40 min a 23°C**
Dilución: **Con agua** | Repintado: **6-8 horas**
Aplicación: **Brocha y rodillo**





SOLUCIONES

Productos técnicos concebidos para resolver problemas de permeabilidad, manchas de grasa, de humedad o de hollín.

CUBREMANCHAS

ANTIMANCHAS SOETAM, pintura al agua de alta cobertura para interiores, transpirable y sin olor. Especialmente recomendada para aislar manchas difíciles en paredes y techos producidas por: nicotina, aceites y grasas de cocina, humos, hollín, mohos, óxido, rotuladores, aureolas de humedad, etc. No amarillea.

Variaciones de temperatura, humedad, grosor o según tipo de soporte, etc, pueden ocasionar cambios en el secado, rendimiento, etc.



BARNIZ HIDROFUGANTE

Impermeabilizante listo al uso, a base de silanos-siloxanos disueltos en agua, para la protección transparente e invisible, como tratamiento impermeable de superficies expuesta a la lluvia; hormigón, mortero, ladrillo, teja, fibrocemento, etc., en general superficies absorbentes de origen mineral.

Evita la formación de suciedad y la proliferación de hongos y algas.

Especialmente estudiado para la protección y decoración de fachadas.





Esmaltes SINTÉTICOS

Acabados perfectos para superficies de madera o metal tales como puertas, muebles, maquinaria.... Buena cubrición, amplia gama de colores y un secado tradicional son sus grandes ventajas.

ESMALTE

BRILLANTE

Esmalte sintético brillante alcídico con efecto anticorrosivo de alta calidad. La mejor solución para la protección de superficies metálicas que requieran buena resistencia.

- Buena brochabilidad y nivelación.
- Excelente retención de brillo.
- Muy buena cubrición.

Dilución: disolvente • Rendimiento: 14-16 m²/litro.



ESMALTE

SATINADO

Esmalte sintético satinado alcídico con efecto anticorrosivo de alta calidad. La mejor solución para la protección de superficies metálicas que requieran buena resistencia.

- Buena brochabilidad y nivelación
- Muy buena cubrición

Dilución: disolvente • Rendimiento: 14-16 m²/litro



ESMALTE

MATE

Esmalte sintético mate alcídico con efecto anticorrosivo de alta calidad. La mejor solución para la protección de superficies metálicas que requieran buena resistencia.

- Buena brochabilidad y nivelación.
- Muy buena cubrición.

Dilución: disolvente • Rendimiento: 14-16 m²/litro.





BARNIZ INTEMPERIE



EXTERIOR

- ✓ GRAN BRILLO
- ✓ BRILLANTEZ
- ✓ ALTA RESISTENCIA
- ✓ RAYOS UV
- ✓ HUMEDAD

Barnices **SINTÉTICOS**

Pensados para realzar la belleza de la madera y protegerla frente a los agentes externos. Soluciones para interior y exterior y diferentes grados de brillo para cada necesidad.

BARNIZ INTEMPERIE EXTERIOR

Barniz a base de resinas sintéticas. Contiene pigmentos transparentes especiales. Gran resistencia al exterior.

Gran Elasticidad | Brillante | Alta Resistencia a: Rayos uva filtro solar y Humedad

Limpieza y dilución: **"Disolvente para Sintéticos"**

Aplicación: **Brocha o pistola** | Secado: **Duro: 8/10 horas**

Repintado: **24 horas** | Rendimiento: **12 m²/Lt**

Modo de Empleo: **Eliminar grasa, suciedad y polvo. Lijar entre capas**



BARNIZ SINTÉTICO MATE

Este barniz se puede aplicar en exterior e interior y sobre el "Tapaporos Nitrocelulósico" en interiores.

Gran dureza | Buena nivelación | Alta resistencia a: La abrasión y a los Productos de limpieza

Dilución: **En "Disolvente para Sintéticos"**.

Aplicación: **Brocha o pistola** | Secado: **Duro: 6/8 horas**

Rebarnizado: **24 horas** | Rendimiento: **12 m²/L**



BARNIZ SINTÉTICO SATINADO

Barniz fabricado a base de "resinas sintéticas de poliuretano" y mateantes especiales indicados para el barnizado de todo tipo de superficies de madera, tanto exteriores como interiores. Acabado transparente, incoloro y satinado sin necesidad de pulir.

Gran dureza | Buena nivelación | Alta resistencia a: La abrasión y a los Productos de limpieza

Dilución: **En "Disolvente para Sintéticos"** | Aplicación: **Brocha o pistola** | Secado:

Duro: 6/8 horas | Rebarnizado: **24 horas** | Rendimiento: **12 m²/L**



BARNIZ BRILLANTE

Este barniz se puede aplicar en exterior e interior y sobre el "Tapaporos Nitrocelulósico" en interiores.

Gran dureza | Buena nivelación | Alta resistencia a: La abrasión y a los Productos de limpieza.

Dilución: **En "Disolvente para Sintéticos"** | Aplicación: **Brocha o pistola**

Secado: **Duro: 6/8 h** | Rebarnizado: **24 horas** | Rendimiento: **12 m²/l**





Pinturas para **SUPERFICIES DEPORTIVAS**

Soluciones específicas para diferentes instalaciones deportivas, como piscinas, pistas de tenis, frontones, rayado de campos de fútbol... Con propiedades adecuadas a cada circunstancia (impermeabilidad, antideslizante...) gracias a los desarrollos de nuestros químicos.

PINTURA PISCINAS

AL CLOROCAUCHO

Pintura para piscinas de muy buena resistencia al agua dulce, al agua salada, a los aceites minerales, a los productos de limpieza de piscinas, a los ácidos y a los álcalis.

Rendimiento teórico: **8-11 m²/l.**
Tiempo de secado: **al acto: 1/2 hora. Total: 2 horas.**
Intervalo de repintado: **Min. 6 horas.**

Contiene COV máx. 500. g/l - El valor límite 2004/42/CE-IIA cat. i) para el producto listo al uso es COV máx. 500. g/l (2010).



PINTURA PISCINAS

AL AGUA

Pintura para piscinas que consigue protección y belleza. Resistente a los productos químicos empleados en el tratamiento del agua de las piscinas. Excelente adherencia sobre superficies de cemento, así como, muy buena resistencia a la alcalinidad del cemento."

Rendimiento teórico: **8-11 m²/l.**
Tiempo de secado: **al acto: 1/2 hora. Total: 2 horas.**
Intervalo de repintado: **Min. 6 horas.**

COV (UNE EN ISO 11890-2) 2004/42/IIA (c) (40) Max. COV's 14 g/l



PISTAS DEPORTIVAS

AL AGUA

Pintura con una dispersión estireno-acrítica y pigmentos altamente resistentes a la abrasión y a la intemperie. Especialmente diseñado para el pintado y señalización de pistas deportivas y, en general, para suelos que tengan que soportar tráfico peatonal

- Pintura al agua
- Interior y Exterior
- Resistente a la abrasión

COV (UNE EN ISO 11890-2) 2004/42/IIA (c) (40) Max. COV's 14 g/l



MARCAJE

CAMPOS DE FÚTBOL

Pintura de dispersión acuosa mate blanca que utiliza una emulsión acrílica fabricada a base de materias primas específicamente inofensivas para el césped. Completamente exenta de disolventes, compuestos tóxico-nocivos y metales pesados. No perjudica ni las hojas ni las raíces del césped.

- Pintura al agua
- Interior y Exterior
- Resistente a la abrasión

Valor límite de la UE para el producto (cat A/i) :140 (2010)
Contenido máx. en COV: de 5 g/l.





Masillas AL USO

Enlucé, alisa, repara o puntea fisuras con nuestros productos listos al uso.

MASILLA

ALISADOS

Masilla blanca lista al uso para enlucir, alisar y tapar fisuras.

- Uso interior
- Acabado muy fino y blanco
- Muy buenas adherencia sobre materiales porosos
- Merma mínima y no cuartea aplicado en el espesor recomendado
- Fácil aplicación.



MASILLA

MULTIUSOS

Masilla lista al uso para reparar, rehacer, unir y alisar... sobre cualquier material poroso y no poroso.

- Extraordinaria adherencia incluso sobre azulejos.
- Acabado muy fino y duro.
- Uso interior y exterior.
- Resistente a la humedad ambiental.



MASILLA

FIBRA

Masilla flexible lista al uso reforzada con fibra de vidrio para reparar grietas con movimiento sobre hormigón, pintura plástica, yeso...

- Uso interior y exterior.
- Sellado y armado de fisuras y grietas dinámicas.
- Sustituto de cintas elásticas.
- Enlucido de fachadas fisuradas





Masillas EN POLVO

Enluce, alisa o tapa gotelé con nuestras masillas en polvo. Diferentes soluciones para interior y exterior.

MASILLA

SOETAM STANDAR

Enlucido para retapar y alisar defectos superficiales.

Ideal para enlucir, alisar y retapar en trabajos donde se requiera una aplicación en capa fina, retapado de agujeros, grietas, microfisuras, coqueras, .

- Fraguado normal.
- Fácil de aplicar, alisar y lijar.
- Aplicable en capa fina..



MASILLA

SOETAM EXTERIORES

Enlucido especialmente indicado para soportes de exterior (no pintados).

- Fraguado normal
- Docilidad de aplicación
- Aplicable en capa fina
- Aplicable en capa gruesa
- Retapa grietas sin movimiento y de carácter no estructural



MASILLA

SOETAM CUBREGOTA

Enlucido de interior indicado para retapar soportes usuales de yeso y/o cemento, especialmente indicado para tapar gotelé o rayado.

- Fácil de aplicar, alisar y lijar
- Acabados lisos y finos
- No se arranca al pasar de hierro
- Buen poder cubriente
- Indicado para la renovación y nivelación de soportes
- Alisado de paredes con defectos (arañazos, rayas, golpes, ...)
- Clasificación según EN 16566: G3S2V3W2A0C0R0
- Retapa grietas sin movimiento y de carácter no estructural





Mortero DE REPARACIÓN

Morteros para reparación y alisado de fachadas. Complemento perfecto para nuestros sistemas de protección de fachadas y sus garantías.

MORTEROS

DE REPARACION FINO R3

Mortero en polvo, blanco o gris, monocomponente, a base de cemento, áridos hidrofugados especiales y ligantes sintéticos, especialmente formulado para la restauración y el alisado de fachadas al exterior.

El producto incorpora en su estructura fibra de vidrio, lo cual proporciona una excelente resistencia frente a los movimientos estructurales de los soportes, evitando en mayor medida posibles cuarteos o fisuras.

- Docilidad de aplicación - Fácil amasado
- Rapidez de absorción que permite un repasado inmediato
- Producto fibrado e hidrofugado - Puede aplicarse con o sin armadura
- Baja retracción - Reparación de aristas, reperfilado de labios de juntas, etc.
- Revestimiento en capa fina de elementos estructurales verticales y horizontales
- Retapado de huecos y cavidades sobre fondos cementosos o absorbentes
- Regularización de superficies de hormigón



MORTEROS

DE REPARACION RÁPIDO R4

Mortero gris en polvo con inhibidor de corrosión, monocomponente, a base de cemento, áridos hidrofugados especiales y ligantes sintéticos, especialmente formulado para la restauración de fachadas al exterior. Fraguado en 45 minutos. Protección contra la corrosión de armaduras (clasificado según UNE-EN 1504-7)

- Excelente trabajabilidad - Tixotrópico y sin descuelgue
- Retracción compensada - Resistente a la intemperie
- Resistencia a la carbonatación - Permeable al vapor de agua
- Buena resistencia a los cloruros - Resistente a los sulfatos
- Resistente a ciclos de hielo-deshielo - Elevada adherencia al hormigón
- Resistente a la niebla salina
- Previene la formación de óxido sobre los hierros de la armadura
- Reparación estructural del hormigón



MORTEROS

DE REPARACION ULTRA RÁPIDO R4

Mortero gris en polvo con inhibidor de corrosión, monocomponente, a base de cemento, áridos hidrofugados especiales y ligantes sintéticos, especialmente formulado para la restauración de fachadas al exterior. Fraguado en 15 minutos. Protección contra la corrosión de armaduras (clasificado según UNE-EN 1504-7)

- Excelente trabajabilidad - Tixotrópico y sin descuelgue
- Retracción compensada - Resistente a la intemperie
- Resistencia a la carbonatación - Permeable al vapor de agua
- Buena resistencia a los cloruros - Resistente a los sulfatos
- Resistente a ciclos de hielo-deshielo - Elevada adherencia al hormigón
- Resistente a la niebla salina





Color:
Hueso



Color:
Marfil



Color:
Marfil Suave



Color:
Piedra Artificial



Color:
Albero



Color:
Piedra Rosellón



Color:
Canela



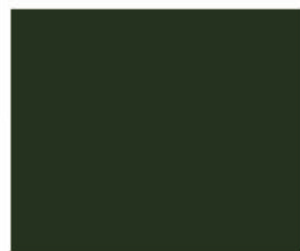
Color:
Tierra del Sur



Color:
Arena



Color:
Coral Suave



Color:
Verde Musgo



Color:
Azul Patios



Color:
Rojo Teja



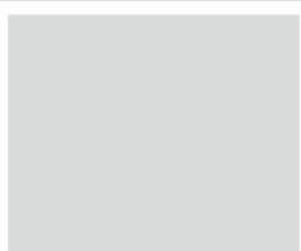
Color:
Rojo Turco



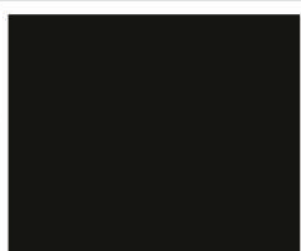
Color:
Terracota



Color:
Marrón



Color:
Gris Perla



Color:
Negro



Carta de Color

Esmaltes Sintéticos

Brillante
Satinado
Mate

Color:
Blanco 600



Color:
Amarillo Real 029



Color:
Amarillo Medio 068



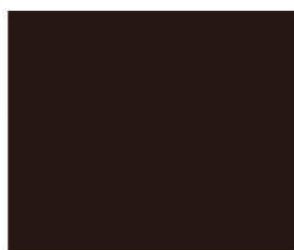
Color:
Gamuzá 043



Color:
Rojo Bermellón 063



Color:
Rojó Inglés 055



Color:
Rojo Carruajes 060



Color:
Ocre 087



Color:
Pardo 017



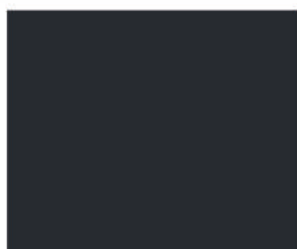
Color:
Tabaco 044



Color:
Gris Perla 009



Color:
Gris Azulado 010



Color:
Gris Medio 049



Color:
Azul Luminoso 039



Color:
Azul Marino 051



Color:
Verde Primavera 016



Color:
Verde Hierva 014



Color:
Verde Mayo 059



Color:
Verde Carruajes 062



Brillante
Satinado
Mate

Color:
Negro

Condiciones Generales de venta

1. Aplicación de las condiciones generales de venta y suministro.

Todo pedido implica la completa aceptación, sin reservas de ningún tipo por parte del comprador, de las siguientes condiciones generales.

2. Vigencia de la tarifa.

Los precios se especificarán a través de un anexo complementario a este catálogo, expresado en euros y se les aplicará el impuesto correspondiente. Estos precios pueden ser modificados en función de las variaciones del mercado, cuya modificación será notificada por SOETAM, siempre por escrito y 30 días antes de su entrada en vigor, anulando las anteriores.

3. Forma de pago.

La forma de pago quedará establecida en cada transacción, y no implicará compromiso alguno para futuras operaciones. Llegado el vencimiento, sin que se haya abonado el importe de la factura, todos los quebrantos y gastos de negociación subsiguientes, correrán a cargo del cliente.

4. Transporte de mercancía.

Los pedidos están sujetos a las unidades contenidas en cada embalaje. Los portes para pedidos inferiores a 300€ correrán por cuenta del cliente, incrementando este gasto en factura.

5. Devoluciones.

El receptor de la mercancía debe revisar el pedido haciendo constar en el albarán de entrega del transportista cualquier reclamación o anomalía. SOETAM no admitirá reclamaciones que no estén expresadas en ese albarán de entrega o no se hayan comunicado a la empresa en las 24h siguientes a la recepción del pedido.

6. Calidad y garantía.

SOETAM garantiza la conformidad de sus productos con las especificaciones indicadas en sus respectivas fichas técnicas, siempre garantizando la calidad y el respeto a la norma en vigor.

7. Pedidos especiales.

Para pedidos de productos distintos a los estándares del catálogo, implican una previa negociación para la aceptación de una cantidad mínima y cotización del precio. No se admitirán devoluciones de estos pedidos especiales.

8. Envases usados.

SOETAM está adherida en Ecoembalajes S.A. a un sistema integrado de gestión de residuos de envases y embalajes (SIG), con N° 25819, como demuestra la inclusión del punto verde en sus envases. De conformidad con lo establecido en la Ley 11/1997 el poseedor final del envase industrial es el responsable de la entrega del residuo de envase para su correcta gestión ambiental. (Artículo 18.1 del R.D. 782/1998 – BOE n. 104 de 01/05/98).

9. Departamento técnico.

Ponemos a su disposición la experiencia y el conocimiento de nuestros profesionales para cuántas consultas deseen realizarnos. Le informamos que es obligatorio que cada vez que compren por primera vez un producto deben obtener las fichas técnicas y de seguridad correspondientes. Pueden obtenerla a través de nuestra web pinturas.soetam.es o solicitándola a través de info@soetam.es

10. Responsabilidad SOETAM.

La responsabilidad de Pinturas SOETAM se limita al valor del producto.



SOETAM
P I N T U R A S

